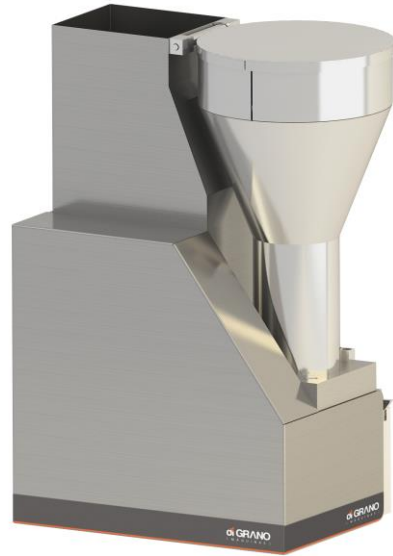


## PROPOSTA DE FORNECIMENTO

### Nhoqueira Nina

A máquina para produção de nhoque Nina possui um sistema de extrusão por helicoides, mantendo alimentação contínua. Para esta máquina é aconselhável a utilização de massas com boa consistência. Fabricada em aço inoxidável 304 proporciona altíssima durabilidade e fácil limpeza, de acordo com as normas sanitárias.



### Dados Técnicos

Modelo Nina

Altura: 510mm

Largura: 220mm

Comprimento: 350mm

Peso: 25kg

Produção Hora: até 20kg

**Alimentação Elétrica: Requer base motorizada\***

### Itens Inclusos:

- 01un. Matriz nhoque;
- 01un. Cortador automático;
- Modulo de encaixe;
- NR 12;
- Cabo alimentação 3 metros.